

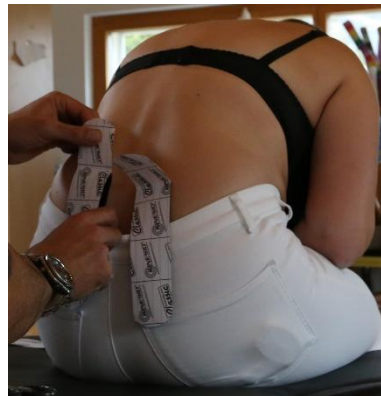
LWS-Tape

Lagerung: Patient sitzt aufrecht auf Stuhl ohne Lehne oder auf Bett.

Abmessen: von Kreuz bis mittleren Rücken.

→ **Verschiebetechnik anwenden um zu testen Anker oben oder unten ansetzen**

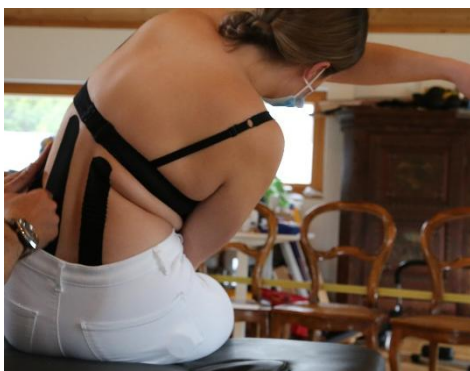
Anlegen: Unten/oben rechts und links von Wirbelsäule gut befestigen. Patient beugt sich nun nach vorne (macht einen runden Rücken) und Tape ohne Zug nach oben laufen lassen.



Abmessen der seitlichen: Patient sitzt wieder aufrecht. Vom Anfang des anderen Tapes bis zu seitlichen Rippenbogen abmessen:

Anlegen: Unten/oben befestigen. Patient beugt sich zur Gegenseite. Arm nach oben heben. Tape ohne Zug bis Rippenbogen auslaufen lassen. Beidseitig durchführen.

Scan mich!
Online Video Anleitung



FERTIG! 😊